

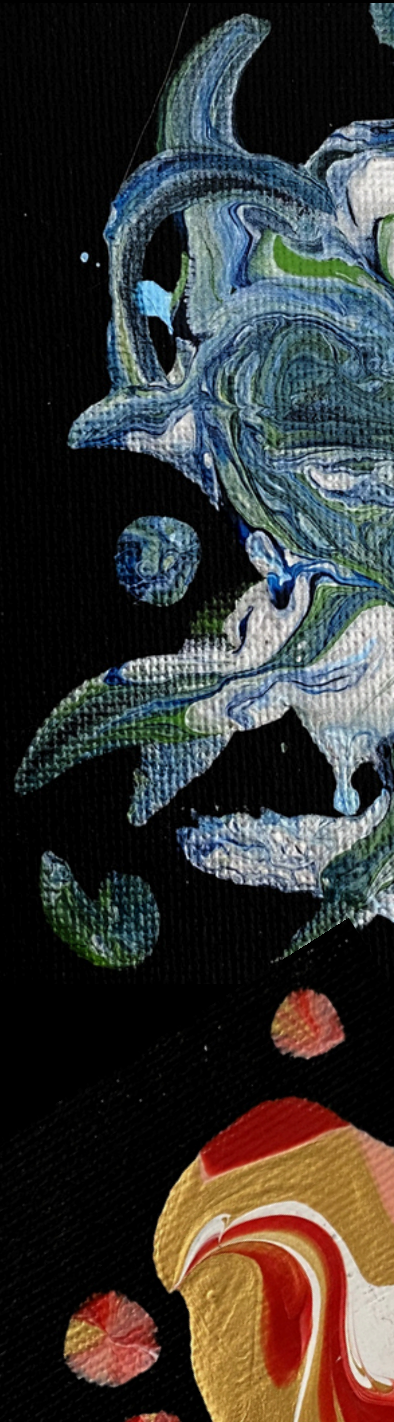


Angie F.
Artiste-peintre

PORTRAITS PERSONNALISÉS



ANGIE F.





SOMMAIRE

Intro	4
Les portraits déjà réalisés	5
Mélanges des couleurs	6
Formats	18
Supports	19
Prix	20
Contact	21





UN TABLEAU UNIQUE POUR CÉLÉBRER VOTRE COMPAGNON

Quand on a un animal de compagnie, il devient plus qu'un simple compagnon, il fait partie de notre famille.

Mon projet de tableau personnalisé est une façon de capturer cette connexion si spéciale, en mêlant mon univers artistique à l'image de votre fidèle compagnon.



Chaque tableau que je réalise est une œuvre d'art unique, combinant l'abstrait et le figuratif pour refléter à la fois la personnalité de votre animal et mon style artistique. Vous pouvez choisir les couleurs qui vous parlent le plus, et je m'occupe de donner vie à votre animal de façon originale, dans une représentation unique et originale.



C'est bien plus qu'un portrait, c'est une œuvre qui respire l'amour et l'attachement que vous portez à votre compagnon, un tableau qui trouvera naturellement sa place chez vous et vous rappellera chaque jour à quel point il compte dans votre vie.



LES PORTRAITS



For Lando de Chlo

Chaque portrait capture l'âme unique de nos compagnons, dans un mélange d'art abstrait et d'émotion.

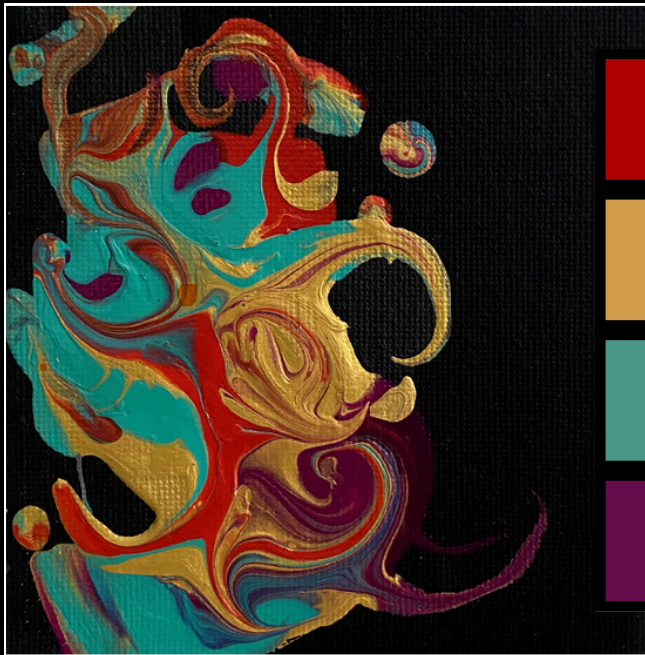


Choupette





Etape n° 1 : Choisir le mélange de couleurs qui vous plaît le plus

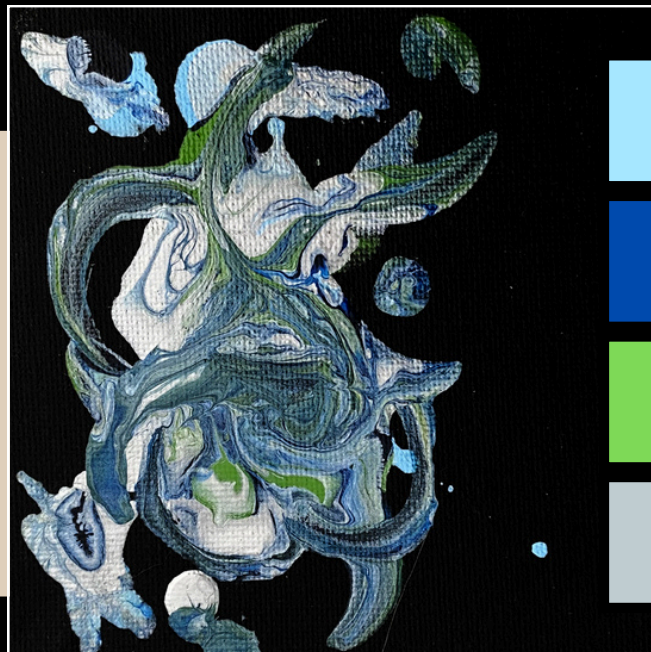


**MÉLANGE DE
COULEURS N°01**

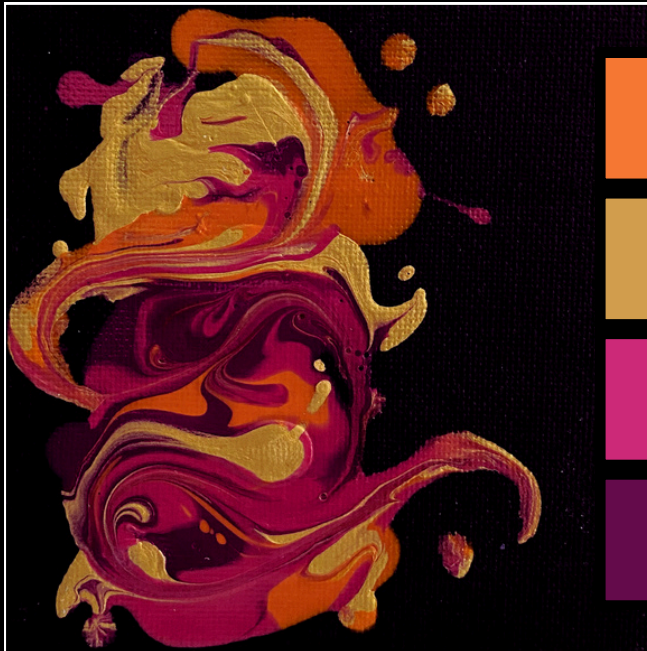
- Rouge
- Or
- Turquoise
- Violet

**MÉLANGE DE
COULEURS N°02**

- Bleu pastel
- Bleu phtalo
- Vert pomme
- Argent



Attention le résultat des mélanges est aléatoire. Il ne peut y avoir plusieurs fois le même résultats sur la partie abstraite.

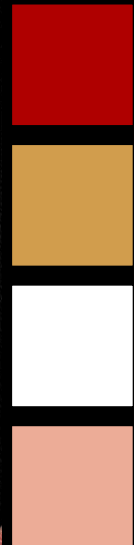
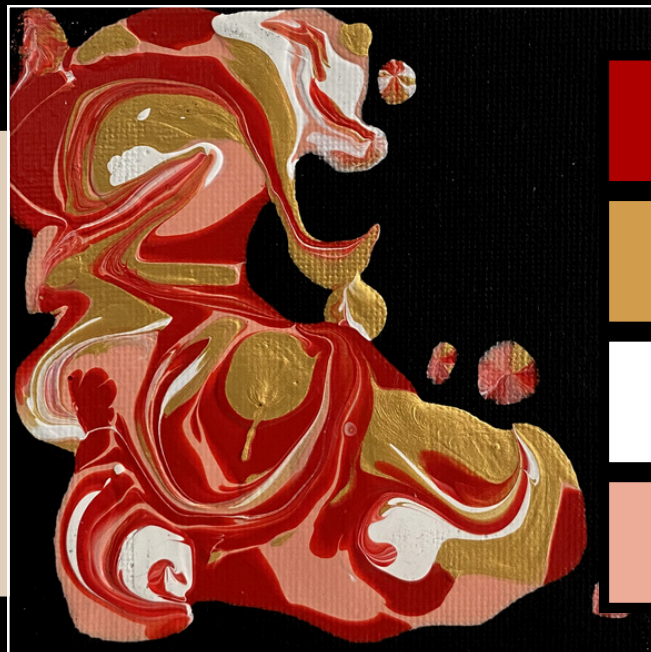


MÉLANGE DE COULEURS N°03

- Orange
- Or
- Magenta
- Violet

MÉLANGE DE COULEURS N°04

- Rouge
- Or
- Blanc
- Rose pastel



Attention le résultat des mélanges est aléatoire. Il ne peut y avoir plusieurs fois le même résultats sur la partie abstraite.

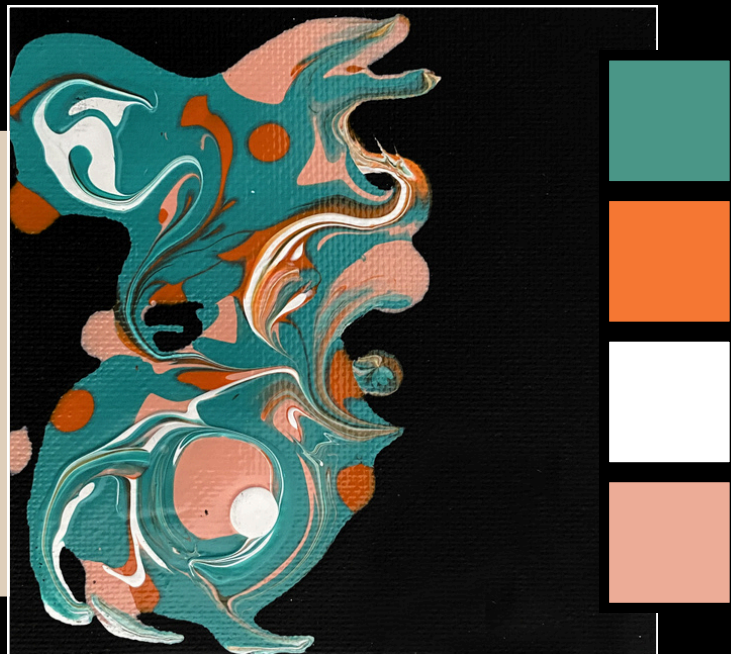


MÉLANGE DE COULEURS N°05

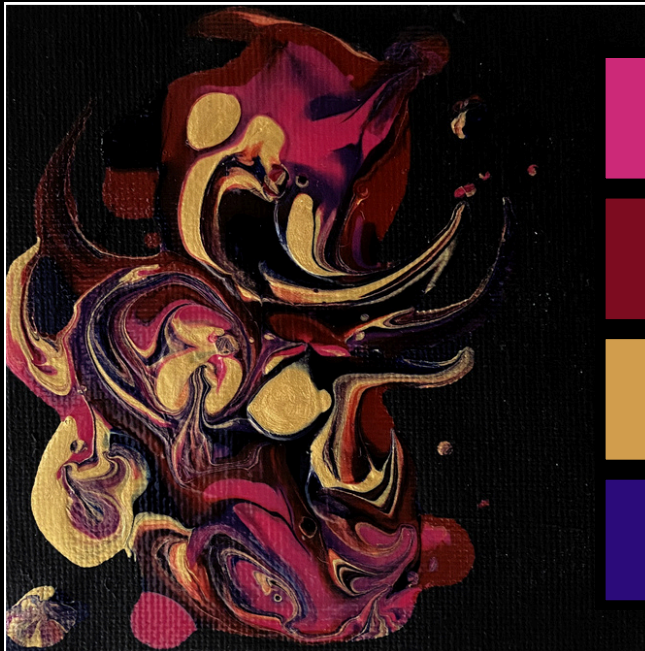
- Bleu canard
- Or
- Bleu pastel
- Blanc

MÉLANGE DE COULEURS N°06

- Turquoise
- Orange
- Blanc
- Rose pastel



Attention le résultat des mélanges est aléatoire. Il ne peut y avoir plusieurs fois le même résultats sur la partie abstraite.

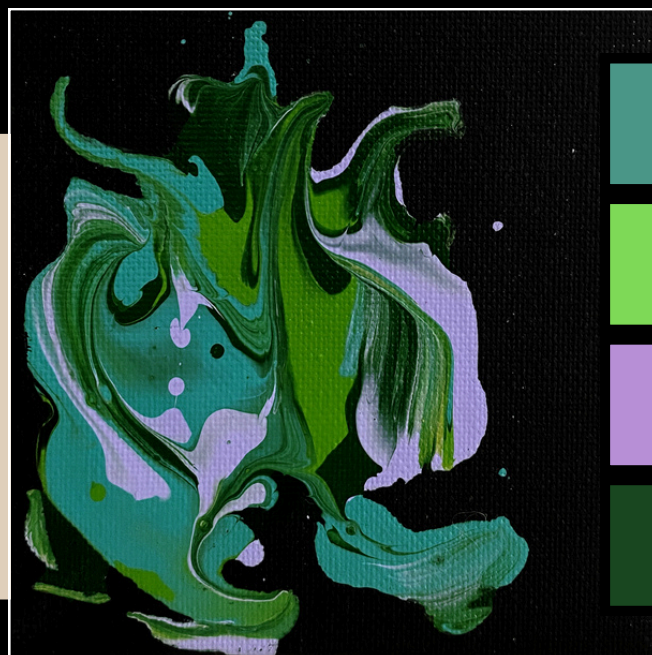


MÉLANGE DE COULEURS N°07

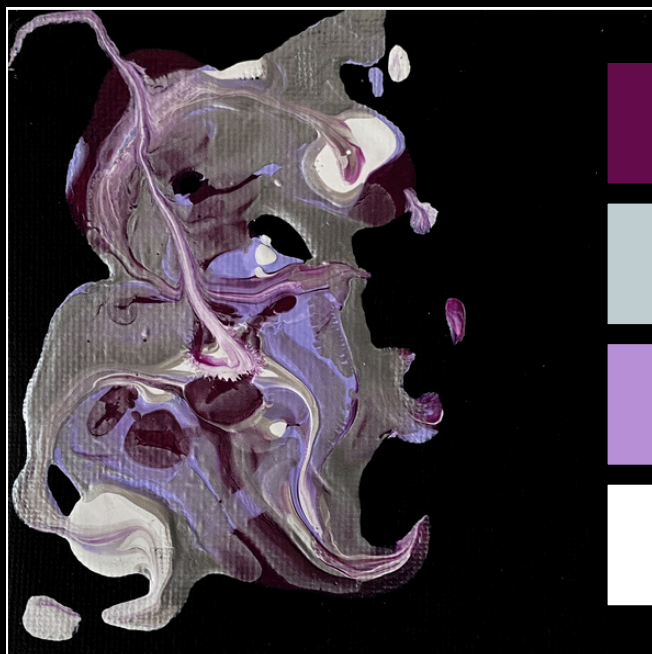
- Magenta
- Bordeaux
- Or
- Bleu outremer

MÉLANGE DE COULEURS N°08

- Turquoise
- Vert pomme
- Violet pastel
- Vert sapin



Attention le résultat des mélanges est aléatoire. Il ne peut y avoir plusieurs fois le même résultats sur la partie abstraite.

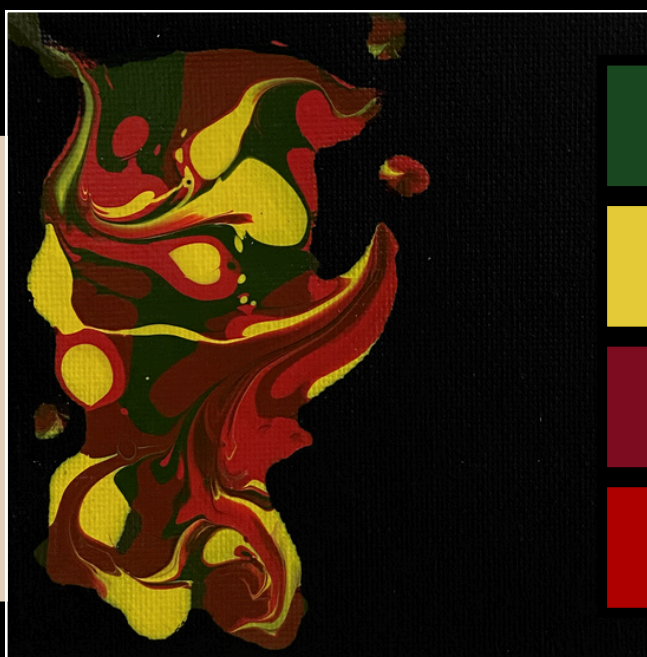


MÉLANGE DE COULEURS N°09

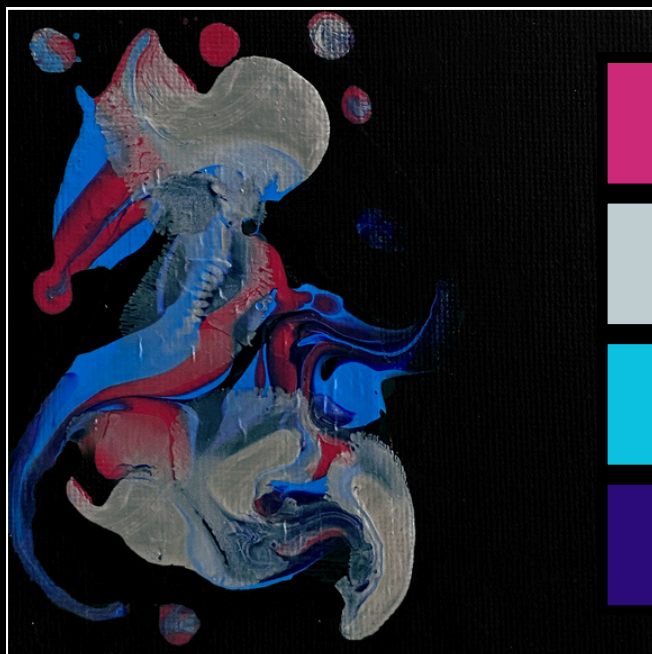
- Violet
- Argent
- Violet pastel
- Blanc

MÉLANGE DE COULEURS N°10

- Vert sapin
- Jaune
- Bordeaux
- Rouge



Attention le résultat des mélanges est aléatoire. Il ne peut y avoir plusieurs fois le même résultats sur la partie abstraite.

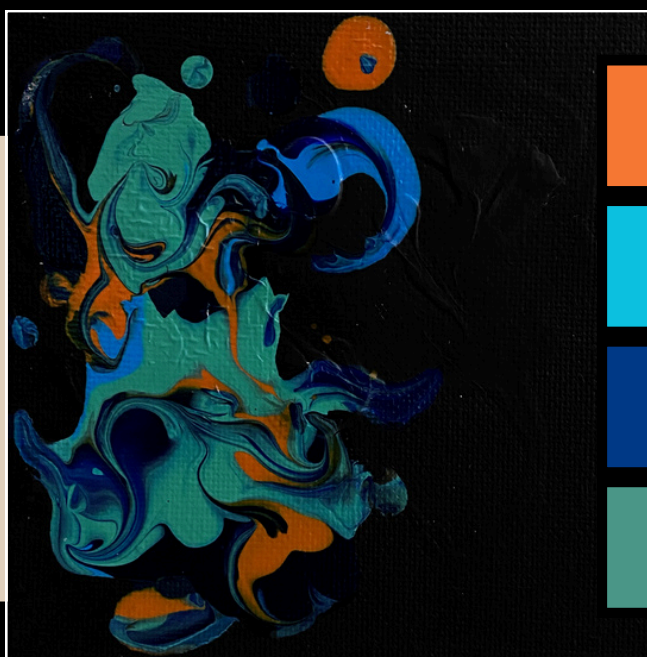


MÉLANGE DE COULEURS N°11

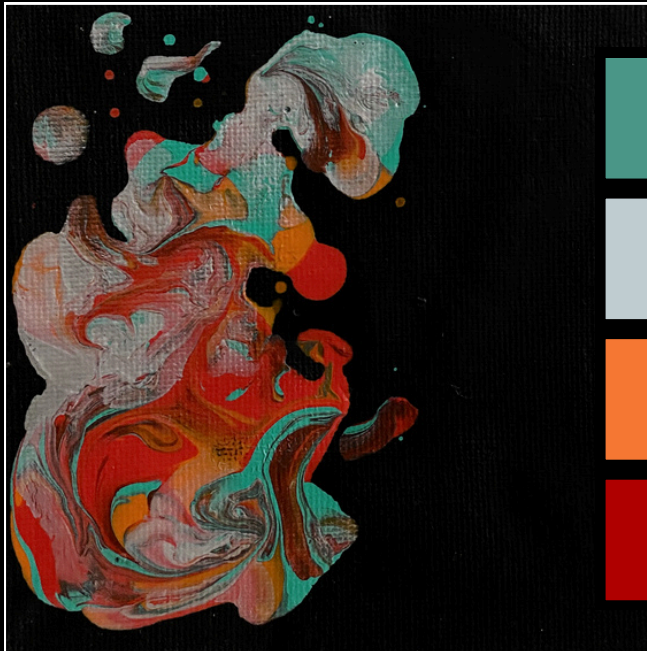
- Magenta
- Argent
- Cyan
- Bleu outremer

MÉLANGE DE COULEURS N°12

- Orange
- Cyan
- Bleu phtalo
- Turquoise



Attention le résultats des mélanges est aléatoire. Il ne peut y avoir plusieurs fois le même résultats.

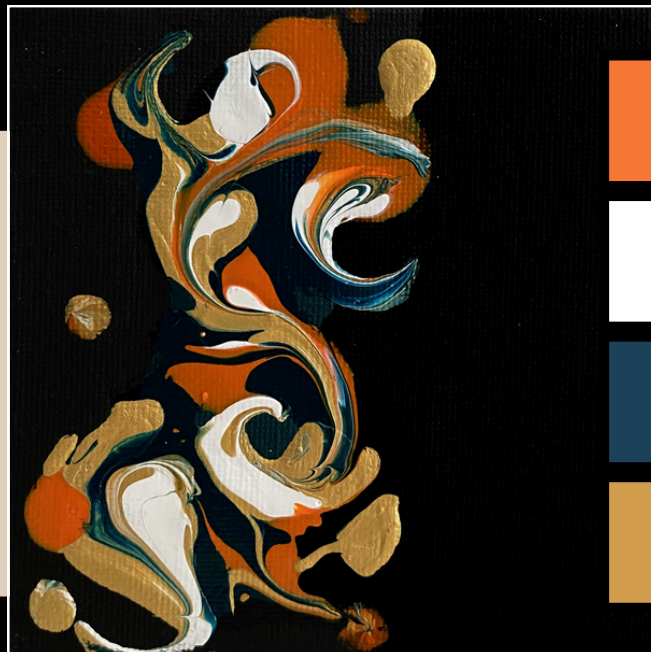


MÉLANGE DE COULEURS N°13

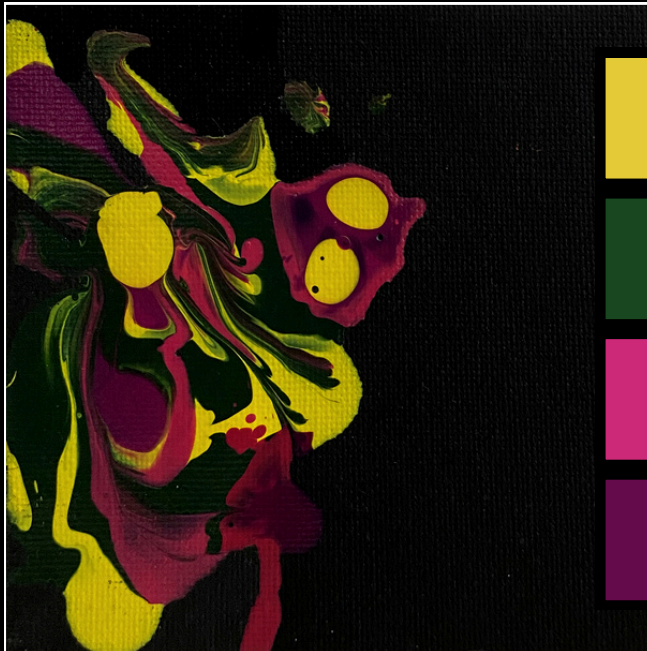
- Turquoise
- Argent
- Orange
- Rouge

MÉLANGE DE COULEURS N°14

- Orange
- Blanc
- Bleu canard
- Or



Attention le résultat des mélanges est aléatoire. Il ne peut y avoir plusieurs fois le même résultats sur la partie abstraite.

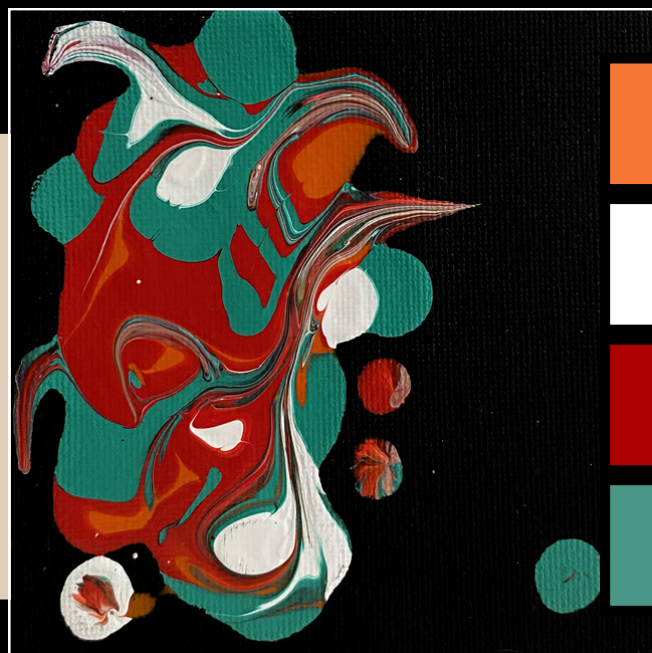


MÉLANGE DE COULEURS N°15

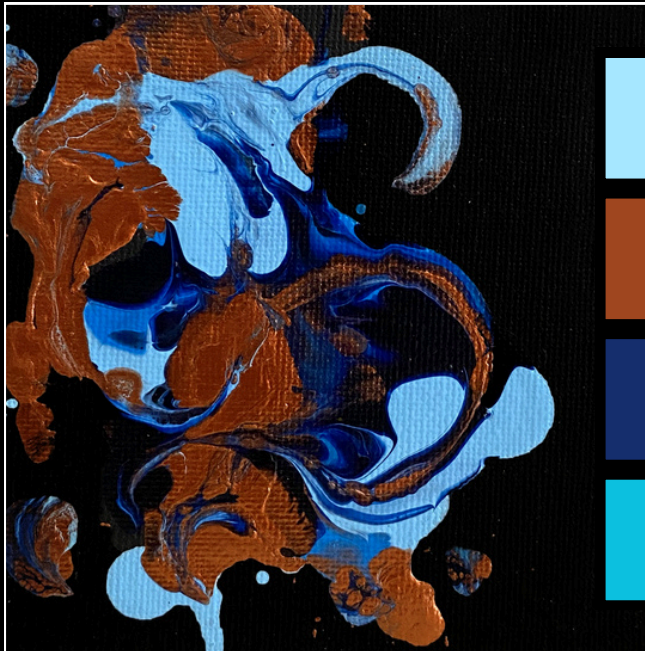
- Jaune
- Vert
- Magenta
- Violet

MÉLANGE DE COULEURS N°16

- Orange
- Blanc
- Rouge
- Turquoise



Attention le résultat des mélanges est aléatoire. Il ne peut y avoir plusieurs fois le même résultats sur la partie abstraite.

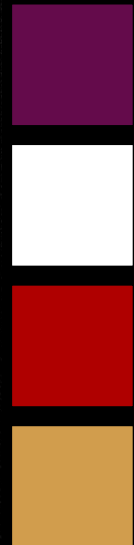


MÉLANGE DE COULEURS N°17

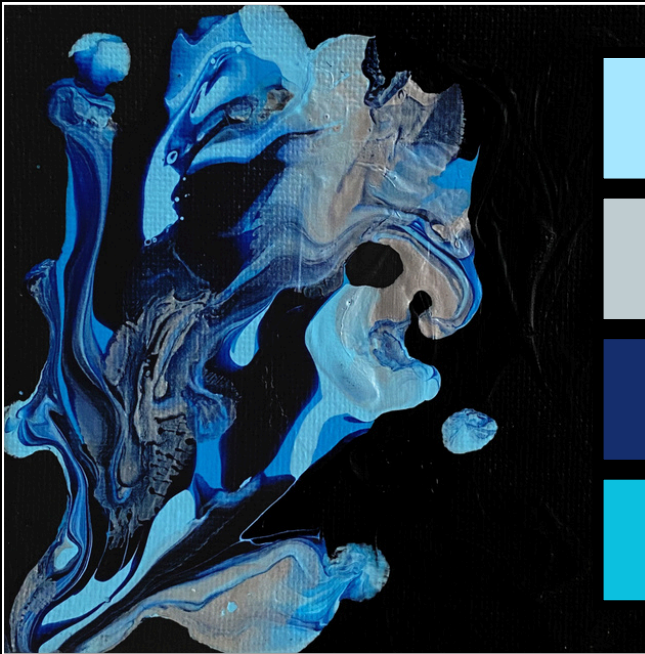
- Bleu pastel
- Cuivre
- Bleu phtalo
- Cyan

MÉLANGE DE COULEURS N°18

- Violet
- Blanc
- Rouge
- Or



Attention le résultat des mélanges est aléatoire. Il ne peut y avoir plusieurs fois le même résultats sur la partie abstraite.

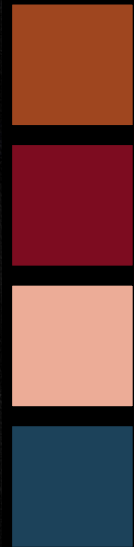
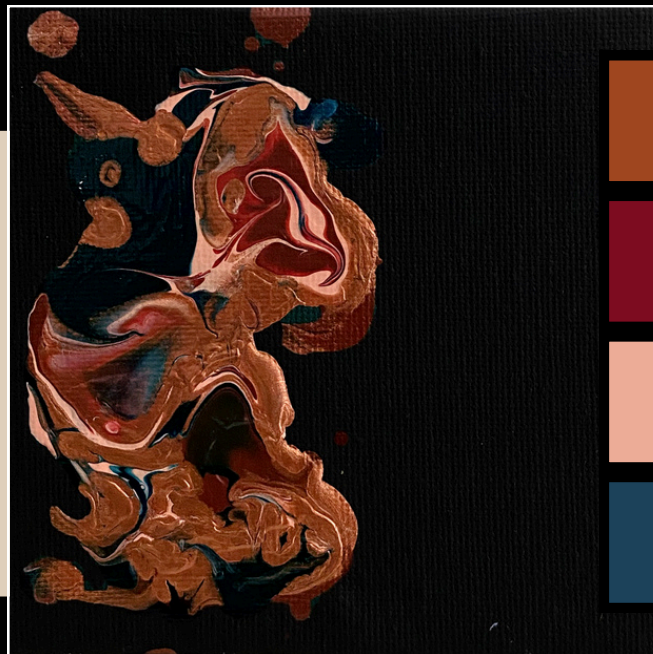


MÉLANGE DE COULEURS N°19

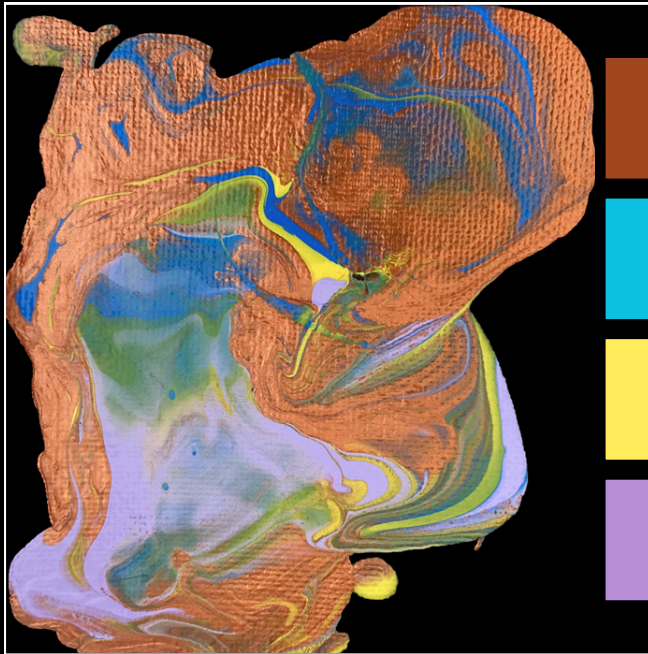
- Bleu pastel
- Argent
- Bleu phtalo
- Cyan

MÉLANGE DE COULEURS N°20

- Cuivre
- Bordeaux
- Rose pastel
- Bleu canard



Attention le résultat des mélanges est aléatoire. Il ne peut y avoir plusieurs fois le même résultats sur la partie abstraite.

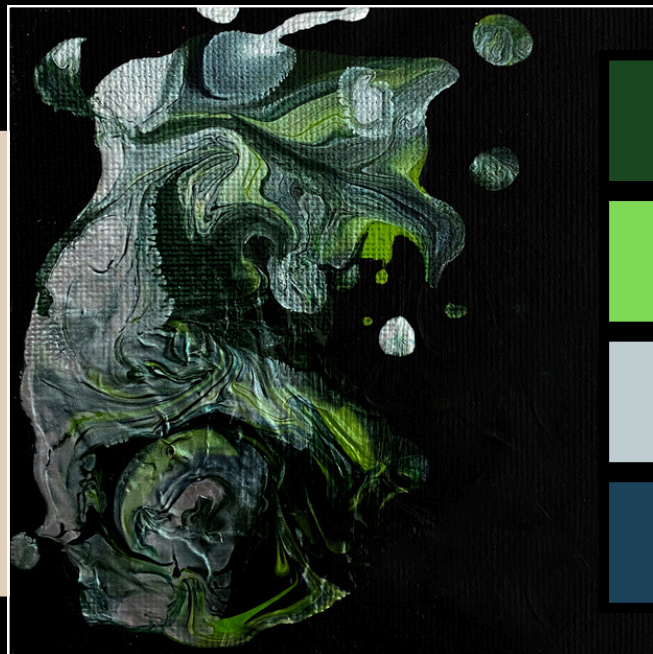


MÉLANGE DE COULEURS N°21

- Cuivre
- Cyan
- Jaune
- Violet pastel

MÉLANGE DE COULEURS N°22

- Vert sapin
- Vert pomme
- Argent
- Bleu canard



Attention le résultat des mélanges est aléatoire. Il ne peut y avoir plusieurs fois le même résultats sur la partie abstraite.



- Bordeaux
- Rouge
- Orange
- Jaune
- Vert pomme
- Turquoise
- Vert sapin
- Bleu canard
- Bleu pastel
- Cyan
- Bleu Phtalo

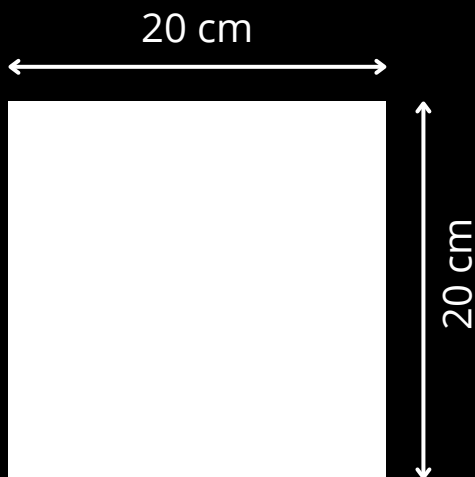
- Bleu outremer
- Violet pastel
- Violet
- Rose pastel
- Magenta
- Or
- Cuivre
- Argent
- Blanc

Possibilité de choisir trois ou quatre couleurs différentes des précédents mélanges proposés

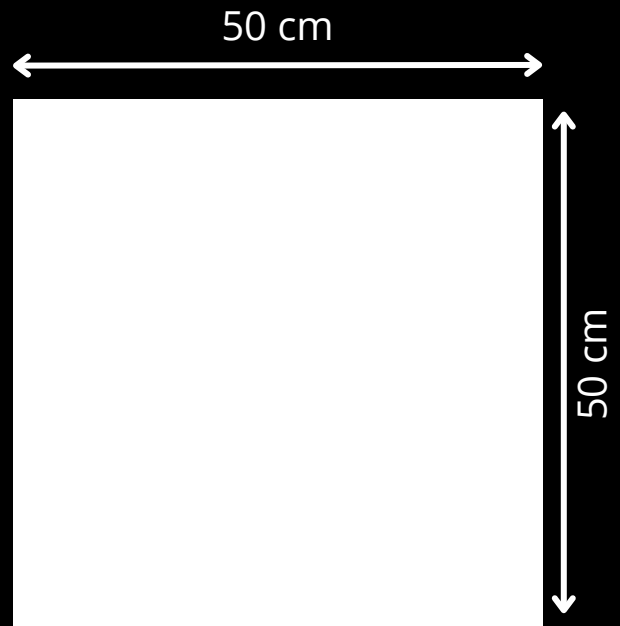


Etape n° 2 : Choisir le format de la toile

• Les format carrés

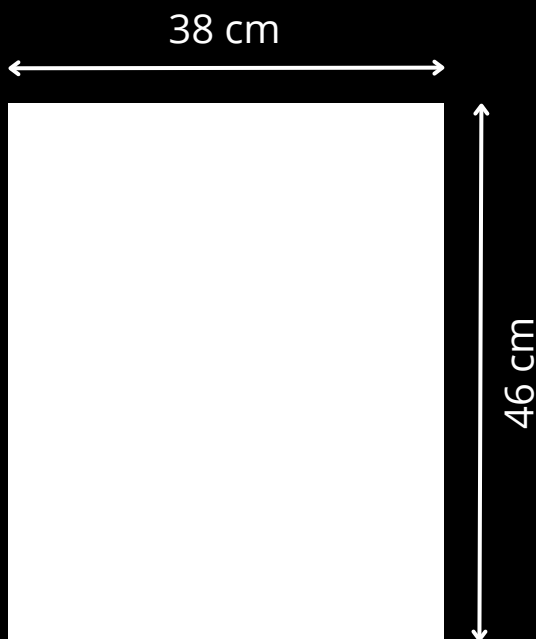


Format carré : 20 x 20 cm

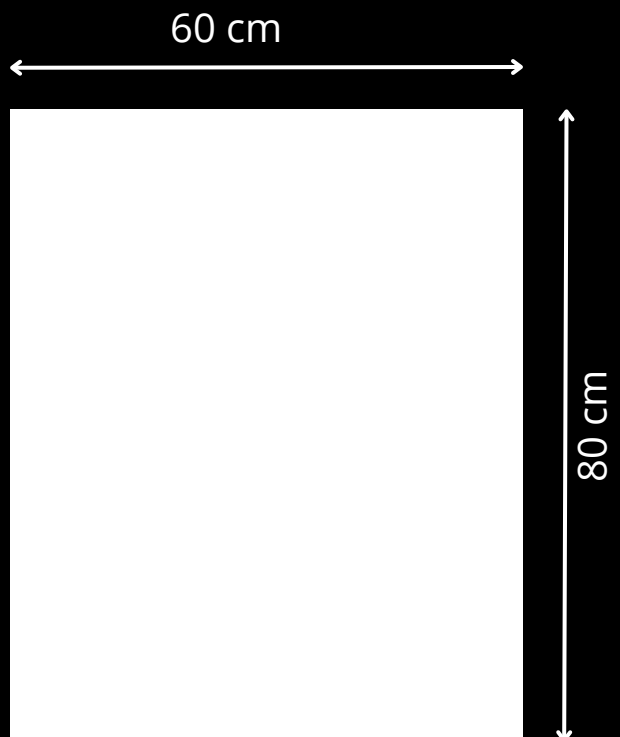


Format carré : 50 x 50 cm

• Les format portraits/paysage



Format portrait : 38 x 46 cm
Format paysage : 46 x 38 cm



Format portrait : 60 x 80 cm
Format paysage : 80 x 60 cm



Etape n° 3 : Choisir le type de support

• Les châssis classics



- Toile env. 300 g/m²
- Epaisseur 1,7 cm
- Structure très robuste en bois léger
- La toile est agrafée à l'arrière du châssis
- La structure de la **toile très régulière** et la **surface à grain moyen** accentueront votre coup de pinceau. Les baguettes très robustes sont faites d'un bois léger.

• Les châssis 3D



- 100% coton
- Toile env. 380 g/m².
- Grain fin et régulier.
- Epaisseur 4,5 cm.
- Profil 45 x 45 mm
- La **toile coton** est agrafée à l'arrière du châssis
- La **structure**, faite d'un **bois** de grande qualité, est en une seule pièce, contrairement à des châssis équivalents qui se composent de deux baguettes collées l'une à l'autre.



Formats simples

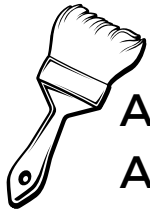
20 x 20 cm	50 €
50 x 50 cm	180 €
38 x 46 cm	108 €
46 x 38 cm	108 €
60 x 80 cm	270 €
80 x 60 cm	270 €



Formats 3D

20 x 20 cm	55 €
50 x 50 cm	200 €
38 x 46 cm	120 €
46 x 38 cm	120 €
60 x 80 cm	300 €
80 x 60 cm	300 €

A savoir : Afin de confirmer votre commande, un acompte de 30 % du montant total est requis après la signature du devis. Cet acompte permet de réserver le temps et les matériaux nécessaires à la réalisation de votre tableau et n'est pas remboursable. Cette démarche garantit ainsi que le processus créatif pourra démarrer en toute tranquillité, en posant les bases de notre collaboration artistique.



Angie F.
Artiste-peintre

21

CONTACT



contact@luniversdangie.com



www.luniversdangie.com



[@angief_artistepeintre](https://www.instagram.com/angief_artistepeintre)

